



MERCADO ARGENTINO
DE VALORES S.A.

INFORME MENSUAL

Junio 2024

Monto negociado

Volumen operado

\$928.218 MILLONES

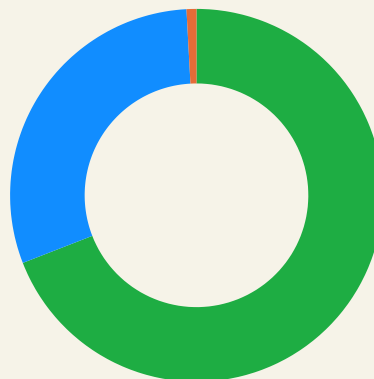
-11% Con respecto al mes previo

+315% Interanual

Instrumentos pendientes de vencimiento

\$2.879.582 MILLONES

+1% Con respecto al mes previo

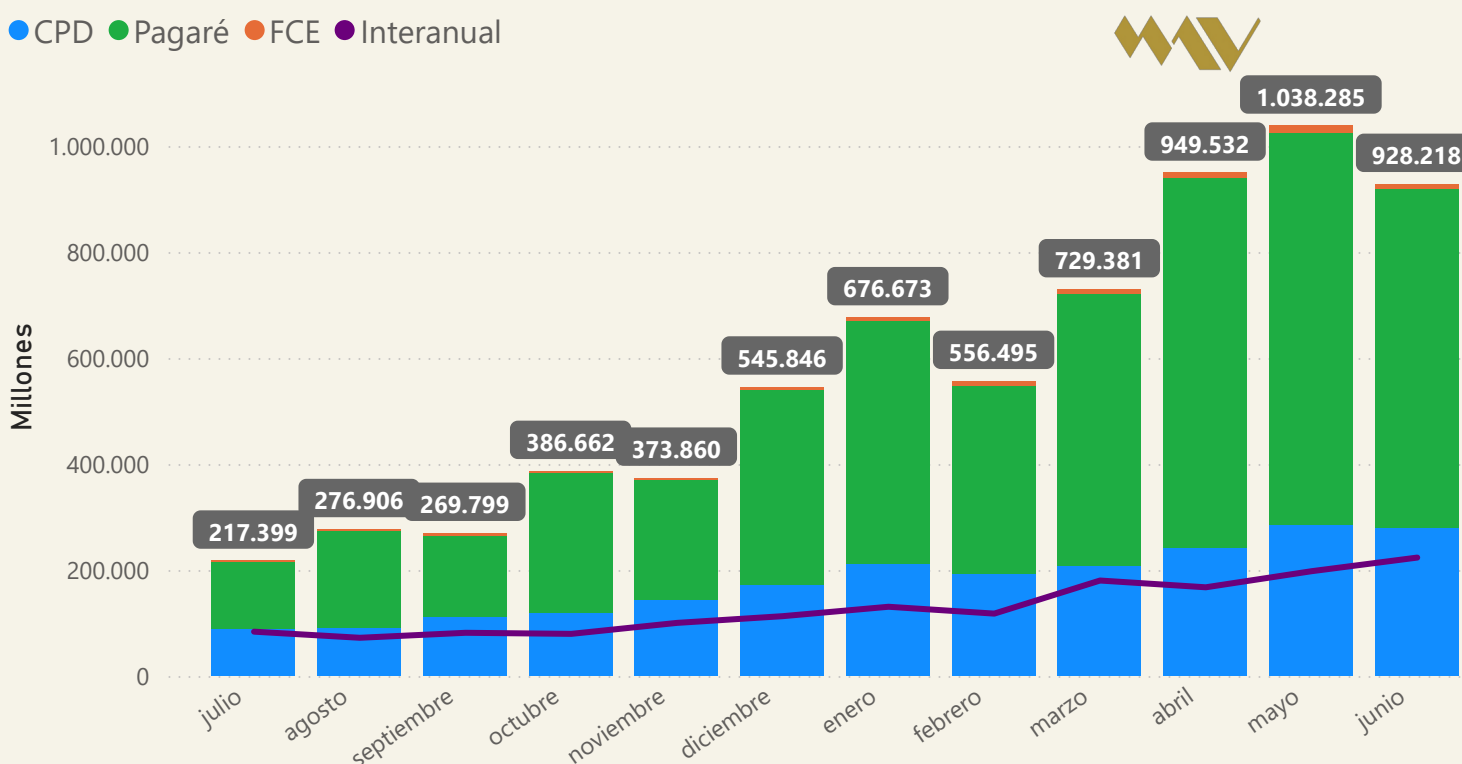


Cheque de Pago Diferido:
278.941M / 30%

Pagaré: 641.324M / 69%

Factura de Crédito Electrónica:
7.953M / 1%

● CPD ● Pagaré ● FCE ● Interanual



MERCADO ARGENTINO
DE VALORES S.A.

Cheque de Pago Diferido

\$278.941 MILLONES

\$138.304 M

Cadena de Valor

\$109.237 M

Avalado

\$31.401 M

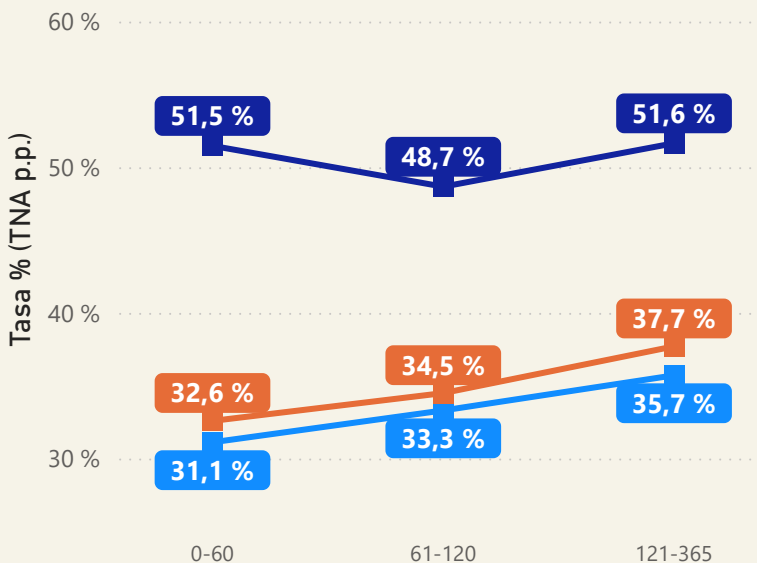
Garantizado MAV

-3% Con respecto al mes previo

+180% Interanual

Tasas de referencia MAV

Avalado Cadena de Valor Garantizado MAV

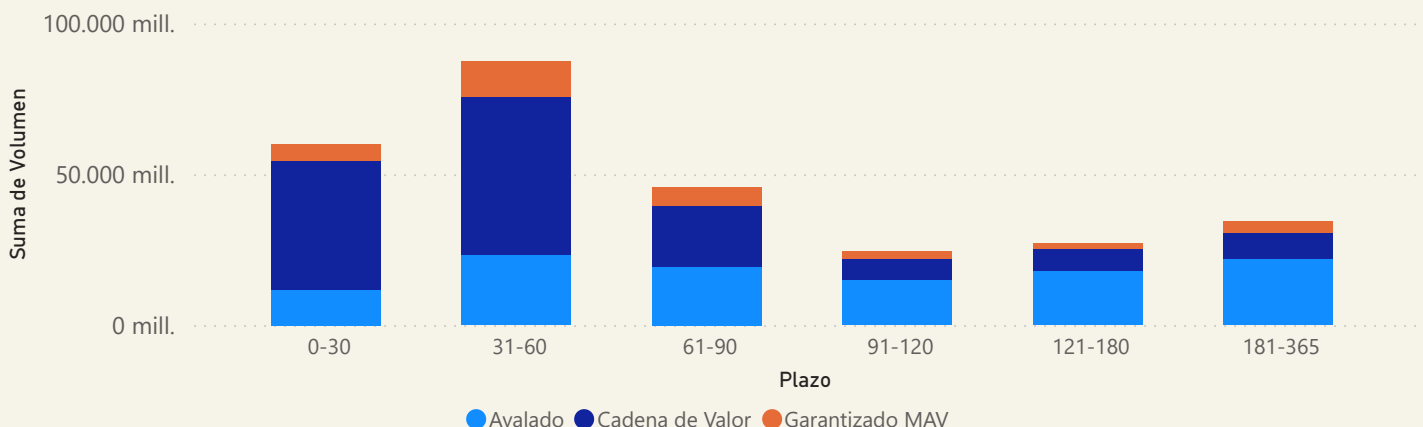


La tasa promedio de Cheques Avalados se ubica en **33.48%**, 2314 pbs. por debajo de la tasa informada en el mes anterior.

La tasa promedio de Cheques Cadena de Valor se ubicó en **50.93%**, 2682 pbs. por debajo de la tasa informada en el mes anterior.

La tasa promedio de Cheques Garantizados MAV se ubicó en **34.04%**, implicando una caída de 2181 pbs. respecto al mes anterior.

Volumen por plazo de vto.



MERCADO ARGENTINO
DE VALORES S.A.

Pagaré

\$641.324 MILLONES

\$602.385 M

Cadena de Valor

\$37.051 M

Avalado

\$1.888 M

Garantizado MAV

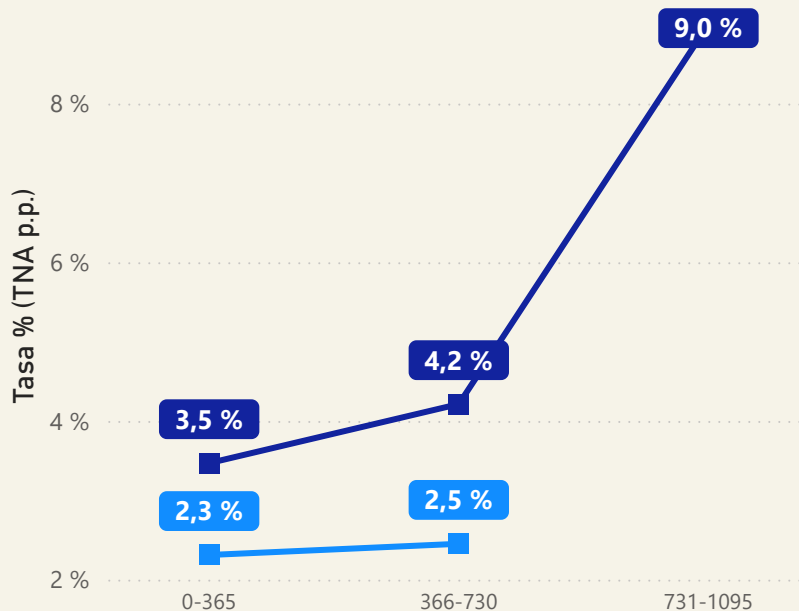
-13% Con respecto al mes previo

+428% Interanual

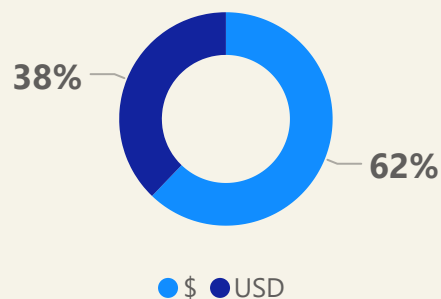
Tasas de referencia MAV

Nominados en dólares

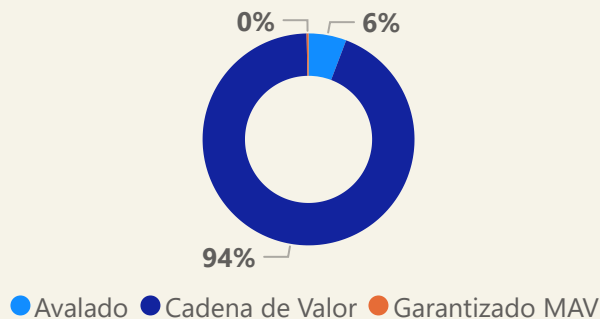
■ Avalado ■ Cadena de Valor



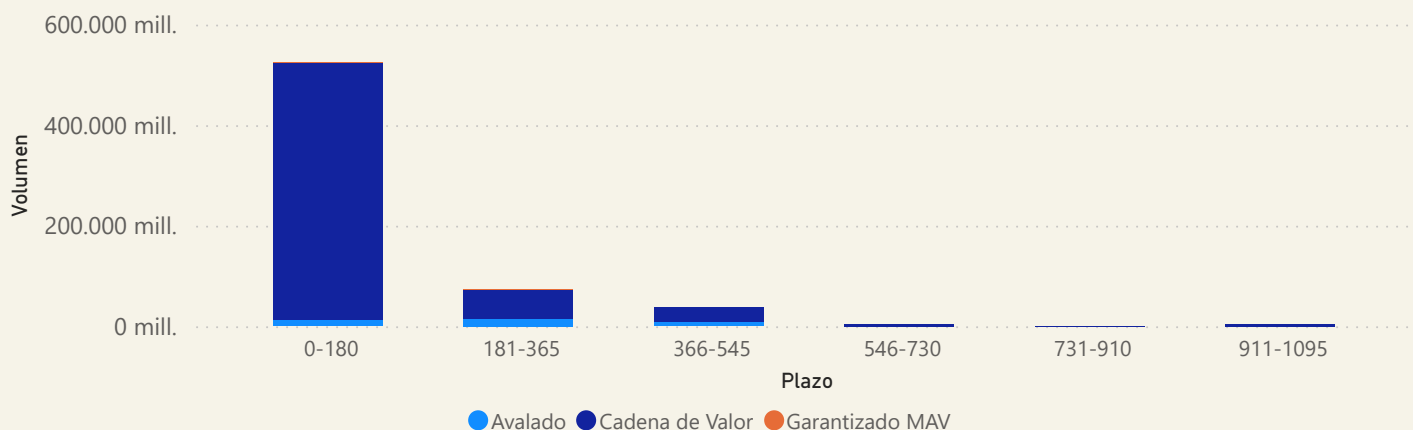
Moneda



Segmento



Volumen por plazo de vto.



MERCADO ARGENTINO
DE VALORES S.A.

Factura de Crédito Electrónica

\$7.953 MILLONES

146

Cantidad de FCE negociadas

-42% Con respecto al mes previo

+244% Interanual

Ranking empresas obligadas al pago

Expresado en Millones de pesos

YPF SOCIEDAD ANONIMA

\$2.416

AEROPUERTOS ARGENTINA 2000

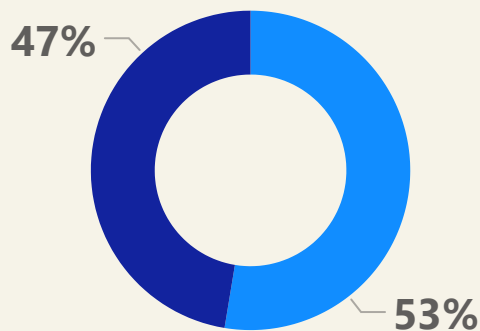
\$2.403

VISTA ENERGY ARGENTINA

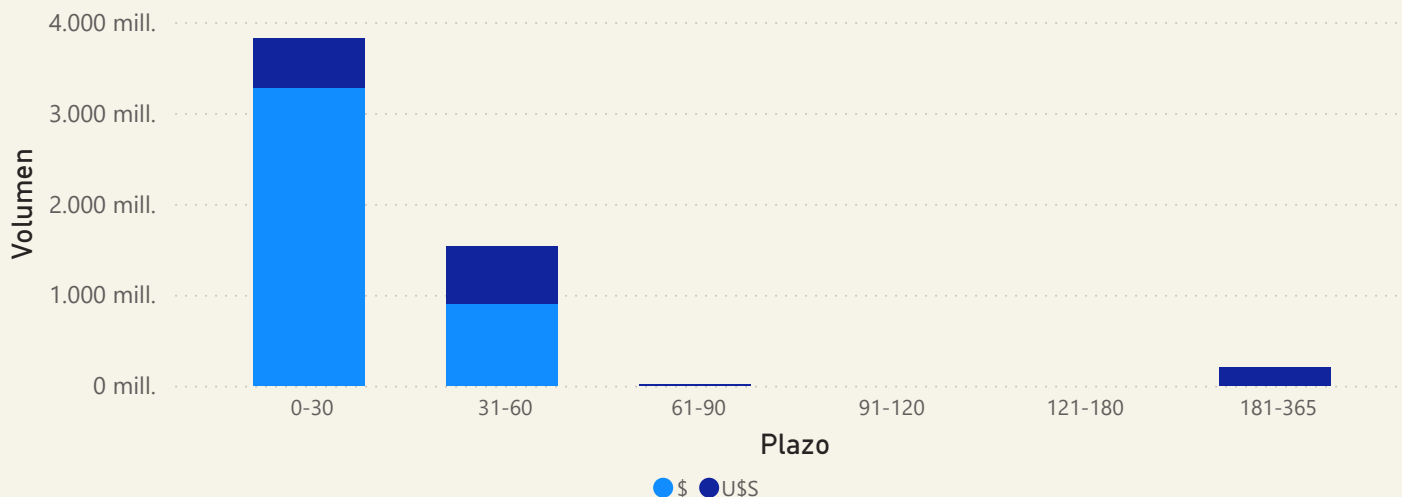
\$640

Moneda

● \$ ● USD



Volumen por plazo de vto.



MERCADO ARGENTINO
DE VALORES S.A.

Ranking de Agentes

Cheque de Pago Diferido

Top 20

Compra

Agente	Suma de Monto
ALLARIA LEDESMA	\$62.831
CONO SUR INVERSIONES	\$22.791
GLOBAL VALORES	\$18.574
SCHWEBER SECURITIES	\$13.338
PARAKEET CAPITAL	\$10.787
ARG SECURITIES	\$10.525
ALCHEMY VALORES	\$10.205
ZOFINGEN SECURITIES	\$10.056
BENEDIT BURSATIL	\$9.146
OPTION SECURITIES	\$7.771
NACION BURSATIL	\$7.132
ALYCBUR	\$7.115
PORTFOLIO INVESTMENT	\$6.936
INVERTIR EN BOLSA	\$6.934
ADCAP SECURITIES	\$5.927
S&C INVERSIONES	\$4.566
BUENOS AIRES VALORES	\$4.517
BALANZ CAPITAL	\$4.513
VETA CAPITAL	\$4.174
INDUSTRIAL VALORES	\$3.936

Venta

Agente	Suma de Monto
ALLARIA LEDESMA	\$42.598
GLOBAL VALORES	\$19.306
ADCAP SECURITIES	\$10.480
INVERTIR EN BOLSA	\$9.787
ZOFINGEN SECURITIES	\$9.772
PARAKEET CAPITAL	\$9.556
BANCO INDUSTRIAL	\$9.199
S&C INVERSIONES	\$8.431
TARALLO	\$7.997
ALCHEMY VALORES	\$7.251
BUENOS AIRES VALORES	\$7.230
BALANZ CAPITAL	\$7.185
INVIU	\$6.995
OPTION SECURITIES	\$6.824
BENEDIT BURSATIL	\$6.256
MARIVA BURSATIL	\$5.581
VETA CAPITAL	\$5.552
SCHWEBER SECURITIES	\$5.495
PETRINI VALORES	\$4.463
ROSENTAL	\$4.446

Expresados en Millones de pesos*



MERCADO ARGENTINO
DE VALORES S.A.

Ranking de Agentes

Pagaré

Top 20

Compra

Agente	Suma de Monto
OPTION SECURITIES	\$79.652
ALLARIA LEDESMA	\$69.211
INVERTIR EN BOLSA	\$46.095
MAX CAPITAL	\$42.542
SBS TRADING	\$35.491
BALANZ CAPITAL	\$33.673
ADCAP SECURITIES	\$28.721
MACRO SECURITIES	\$22.779
GMA CAPITAL	\$21.279
ZOFINGEN SECURITIES	\$19.889
COMAFI BURSATIL	\$18.783
FUTUROS Y OPCIONES	\$17.220
GMC VALORES	\$15.190
GALICIA SECURITIES	\$14.723
STONEX SECURITIES	\$13.291
GLOBAL VALORES	\$11.786
AURUM VALORES	\$8.959
BUENOS AIRES VALORES	\$7.333
BANCO DE CRED Y SEC	\$7.085
ALFY INVERSIONES	\$6.803

Venta

Agente	Suma de Monto
OPTION SECURITIES	\$58.600
MAX CAPITAL	\$57.823
ALLARIA LEDESMA	\$54.029
ADCAP SECURITIES	\$39.856
INVERTIR EN BOLSA	\$33.695
BALANZ CAPITAL	\$31.947
SBS TRADING	\$27.332
ZOFINGEN SECURITIES	\$24.677
MACRO SECURITIES	\$22.779
DA VALORES	\$21.967
GMA CAPITAL	\$20.280
ALFY INVERSIONES	\$20.176
COMAFI BURSATIL	\$18.783
GMC VALORES	\$16.757
GALICIA SECURITIES	\$14.723
STONEX SECURITIES	\$13.570
GLOBAL VALORES	\$12.121
AURUM VALORES	\$10.180
BUENOS AIRES VALORES	\$8.311
FUTUROS Y OPCIONES	\$8.010

Expresados en Millones de pesos*



MERCADO ARGENTINO
DE VALORES S.A.

Ranking de Agentes

Factura de Crédito Electrónica Top 20

Compra

Agente	Suma de Monto ▼
ALYCBUR	\$2.502
ARG SECURITIES	\$2.303
NEIX	\$651
LATIN SECURITIES	\$640
RECONQUISTA VALORES	\$576
ALCHEMY VALORES	\$422
BANCO INDUSTRIAL	\$372
SCHWEBER SECURITIES	\$147
BENEDIT BURSATIL	\$112
META INVERSIONES	\$108
FIORITO FACTORING	\$95
BAMBA VALORES	\$33
CONO SUR INVERSIONES	\$30
REGIONAL INVESTMENT	\$26
ECO VALORES	\$16
GUOR INVESTMENTS	\$4
BETA GROUP INVERSION	\$4

Venta

Agente	Suma de Monto ▼
PP INVERSIONES	\$3.115
ARG SECURITIES	\$1.962
LATIN SECURITIES	\$640
GMC VALORES	\$576
ALYCBUR	\$361
SCHWEBER SECURITIES	\$264
ROSENTAL	\$202
COCOS CAPITAL	\$196
ADCAP SECURITIES	\$146
REGIONAL INVESTMENT	\$139
BENEDIT BURSATIL	\$112
BUENOS AIRES VALORES	\$109
FIORITO FACTORING	\$95
TRANSATLANTICA BURSA	\$73
ECO VALORES	\$27
ALLARIA LEDESMA	\$19
TARALLO	\$5
SJB	\$2

Expresados en Millones de pesos*



MERCADO ARGENTINO
DE VALORES S.A.

Anexos

Los correspondientes archivos se encuentran disponibles en la carpeta Zip.
anunciados de la siguiente manera:

Anexo I:

- Cheques de Pago Diferido Avalados negociados en el mes. Discriminados por Avalista y plazo al vencimiento. (Tasa Promedio Ponderada en porcentaje, Monto Nominal en Pesos y Cantidad de CPDs en Unidades).
- Cheques de Pago Diferido Directos MAV Cadena de Valor negociados en el mes. Discriminados por Librador y plazo al vencimiento. (Tasa Promedio Ponderada en porcentaje, Monto Nominal en Pesos y Cantidad de CPDs en Unidades).
- Factura de Crédito Electrónica en \$ y U\$S negociadas en el mes. Discriminadas por Gran Empresa Obligada al Pago y plazo al vencimiento. (Tasa Promedio Ponderada en porcentaje, Monto Nominal en Pesos y Cantidad de FCE en Unidades).

Anexo II:

- Volumen negociado por avalista.

Anexo II:

- Ranking operatoria por Agente MAV.

Anexo II:

- Base Mensual.

www.mav-sa.com.ar



@MAVSAOficial



MERCADO ARGENTINO
DE VALORES S.A.